

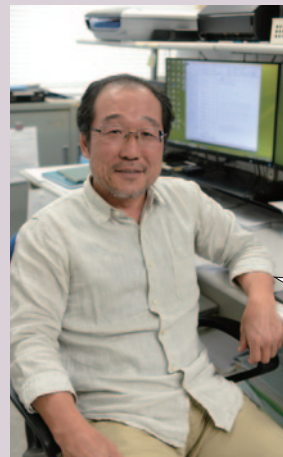
# 理工学部 附属施設の紹介

Special Facilities affiliated with Faculty of Science and Technology

## 高知地震観測所

Kochi Earthquake observatory

高知大学の地震観測は1957年6月、高知市鶴来集山の文理学部地震観測所で始まりました。その後1966年4月、全国規模の地震予知事業計画が発足し、文理学部附属の教育・研究施設となりました。大学による高感度の地震観測は、それまでの気象庁の地震検知能力をしのぎ多くの人体に感じない微小地震まで計測を可能にしました。80年代になって他大学や国の研究機関の観測点データを互いにリアルタイムで交換するシステムが整備され、四国を中心に広域にわたる地震活動や震源分布の形状の特徴が調査研究できるまでになりました。このようなデータを使って南海地震や中央構造線など四国周辺に起こりうる大地震の震源域の地震学的研究を行っています。



地震は1つの自然現象です。我々の社会はその自然現象からさまざまな被害を受けています。この研究ではそれらを解明していく事により、災害を小規模に抑え、人々を救う、そういう分野です。

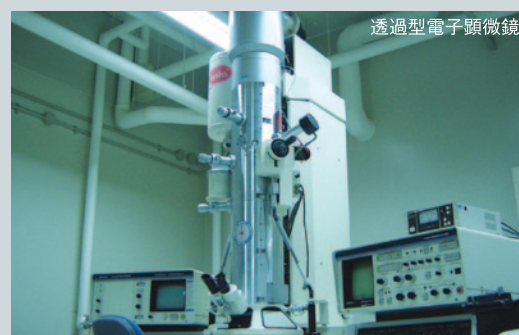
高知地震観測所 所長  
田部井 隆雄  
Takao Tabai



▲2004年10月23日17時56分に発生した新潟県中越地震の惨事

## 水熱化学実験所

Research Laboratory of Hydrothermal chemistry



透過型電子顕微鏡

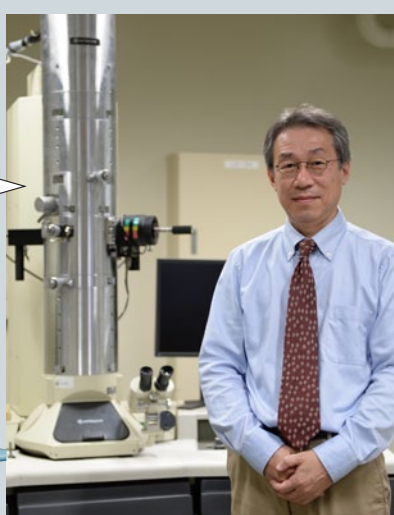
水熱化学実験所は、高温高压の水が関与する水熱反応の教育と研究を目的として、1973年4月に当時の文理学部の附属施設として発足しました。2002年には建物が全面改修されて、耐震性を備えた機能的な実験所になりました。現在、水熱反応を専門的に研究するための施設としては国内で唯一であり、世界的にも希な研究機関と位置付けられています。そのため、学部生や大学院生が学位論文のための研究を行っているほか、海外からも多くの研究者が水熱反応を学びに来ています。高温高压の水はイオン積の増加や誘電率の減少などといった常温常圧の水とは異なる物理的・化学的性質をもつようになります。このような性質から、水熱反応は多くの無機化合物の合成や、有機化合物の分解に利用されています。

水は最も身近な存在ですが、水はほど特異で不思議な物質はないと言ってもよいでしょう。水分子がもつ大きな電気的極性が、その特異性の主な原因になっています。

水熱化学実験所 所長  
梶芳 浩二  
Koji Kajiyoshi



走査型電子顕微鏡



## 理工学部 1年生の 一日を拝見！



高校の生物の教師を目指して頑張ってます！

くぼ ゆうせい  
久保 侑誠さん  
生物科学科1年

岡山県岡山市出身  
平成11年3月生まれ / 魚座  
身長173cm、体重58kg  
硬式テニス部所属

はじめまして！高知大学理工学部に岡山県からやってきました。理工学部(旧理学部)は教職に就く学生が多いと知り、高校の生物教師を目指す僕にはぴったりでした。もともと大好きな生物分野でも高校時代とは全く違い、物理的な内容まで深く学べるので、その魅力にどんどん引き込まれている現在です！

- 休日はレポートなどの課題を済ませ、たまには大好きなスイーツを友だちと食べに行きます(笑)。
- 高知は「よさこい熱」もすごいですが、岡山出身の僕にとっては日射しの強烈さを感じる初めての夏で、部活中にもけっこうヒューヒュー言ってます(笑)。大学周辺は山も多く、「学びの環境」にはもってこい。これからの4年間、後悔のないよう全力で大学生活を謳歌したいなあ！

## 某月曜日のスケジュール



- 起床後は、まず歯磨きを！アパートは6畳フローリング+キッチン+バストイレの間取り。



7:00  
起床  
7:48  
アパートを出る  
(自転車通学)  
8:00  
大学着  
その足でIKUS(学食)で  
ミールカードを使って朝食



● アパートを出てJR朝倉駅を過ぎ、大学までは自転車でも10分足らずの距離。



- 月曜1時限目は数学。大学の数学って高校とは概念が違います。この面白さは体験しないと絶対理解できないでしょう！
- 逸見先生はやさしく丁寧に、数学の世界観を見事に広げてくれました!! 話に聞き入りすぎてノートをとるのも忘れそうです。

8:50  
1時限目  
[微分積分学通論]  
10:30  
2時限目  
[授業がないので図書館で自習]  
正午  
昼食  
学食で(ミールカード)  
3時限目  
[大学英語入門(初級)]  
4時限目  
[教育制度論B]  
5時限目  
[課題探究実践セミナー]



食べ過ぎは眠気を誘うので今日はこのぐらいがちょうどなんです  
※ミールカードとは…先払いで学食メニューが、上限額まで食べ放題になるカードのこと。251円の朝食が250円引きで利用できる1円朝食など、特典サービスが色々あります。



18:50~21:00  
硬式テニス部  
部活動で汗を流す！  
21:30  
夕食  
学食で(ミールカード)  
22:15  
帰宅  
22:25  
入浴、レポート  
24:00  
就寝



- テニスは今やすっかり僕の体の一部。この汗が快感！
- この日は18:50~21:00のナイター練習！新入部員は13名。部活は学部、学科を越えて友だちができます。
- 硬式テニス部スケジュール  
月曜 / 18:50~21:00  
水曜 / 13:10~15:40  
土曜 / 9:00~12:00
- 現在、ホームシックなし！高校時代の親友とはスマホでやりとり。「夏休みには高知においでよ」「あ、行く行く必ず…」そして就寝。



- 部活後の夕食は部活仲間と学食で。この日もガッツリいただきます！

